

# HCY-W7

new edition

## ASPIRADOR DE HUMOS Y NEBLINAS

Modelo de coste eficiente

Funcionamiento con la misma eficiencia pero con menos capas de filtro y mayor vida útil del filtro. El coste de mantenimiento se minimiza



Ahorro de energía

motor de ahorro de energía

BODHI Eelectronic Equipment Co., Ltd.

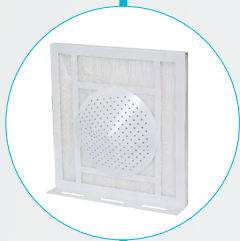
**BODHI** COLLECTOR  
[www.bodhicollector.com](http://www.bodhicollector.com)

# Tecnología probada y rendimiento óptimo

## Prefiltro Cónico

Forma revolucionaria, diseñada para equilibrar el flujo de aire de entrada de manera más uniforme al contacto con la superficie del prefiltro de medio.

La eficiencia del filtro puede ser de hasta el 35%



## Prefiltro de medio

Filtro medio de alta eficiencia, diseñado para mantener una alta eficiencia bajo cargas pesadas con flujo de aire máximo.

La eficiencia del filtro puede ser de hasta el 65%.

## Filtro HEPA de Alta Eficiencia

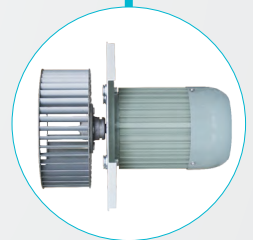
Filtro HEPA H13-H14 para la absorción de pequeñas partículas menores de 0.5 um. Fácil estructura de reemplazo, elimina el tiempo de inactividad por mantenimiento.

La eficacia del filtro puede ser hasta 99.9%.

## Filtrotipo mariposa

1. El flujo de aire puede ser distribuido uniformemente.
2. Al adoptar el espejo W y la estructura Y, se incrementa el ciclo de flujo.
3. El rendimiento de filtrado es estable

La eficacia del filtro puede alcanzar hasta un 99.9%



## Principios de Operación

Durante el funcionamiento, el aire contaminado a limpiar pasa a través de una combinación múltiple de capas de filtración. Revolucionariamente para la industria, la unidad utiliza menos medios filtrantes para minimizar así el costo de reemplazo de filtros y mantenimiento.

## Diseño duradero y compacto

El modelo BODHI W7 no sólo se adapta a sus necesidades únicas, sino que se mezcla en su espacio también. Se fabrica con acero aleado y tiene un revestimiento brillante con tratamiento superficial anticorrosivo.

## Ninguna vibración, ruido de funcionamiento silencioso.

Diseñado con cuatro amortiguadores de vibraciones, el W7 no transmite ninguna vibración a su máquina-herramienta. Con la tecnología de silenciamiento, el ruido de operación del modelo es tan bajo como 52dBA

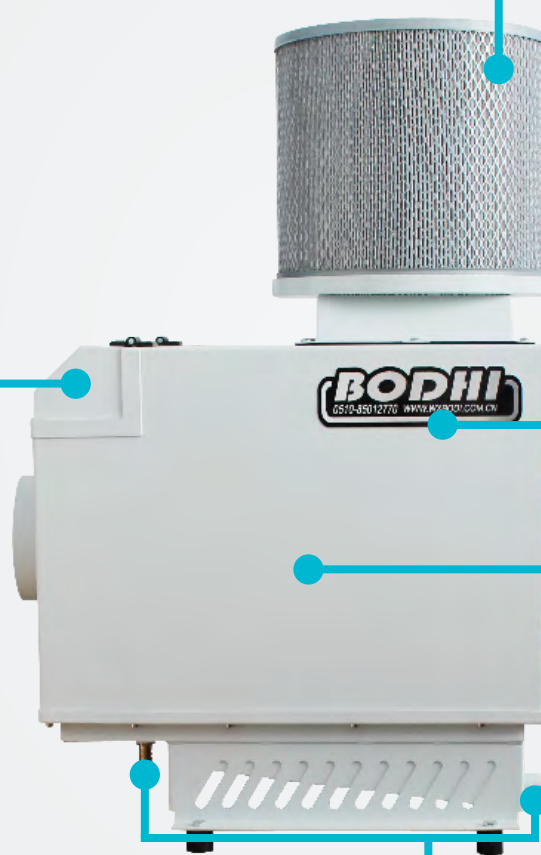
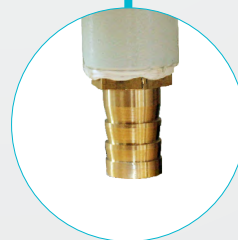
## Ahorraores de energía

Ventiladores centrífugos inclinados hacia atrás y de bajo consumo energético, consumo de energía de clase II, motor de accionamiento directo.

Tasa de conversión de energía del 78%.

## Sifón de la trampa de drenaje

Dos drenajes individuales, uno en la cámara de entrada y el otro en la cámara de salida. Diseñado para fomentar el drenaje del aceite recogido. Aprobado como mejor drenaje eficiente.



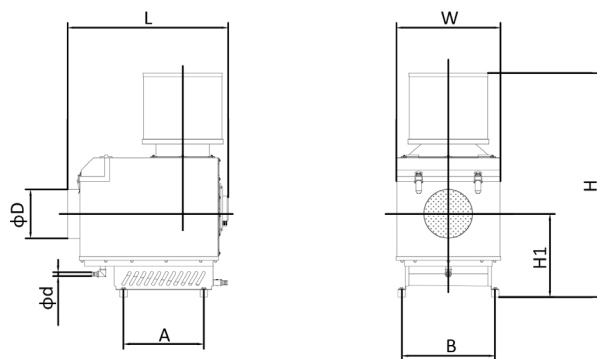


## Especificaciones del producto

Modelo		HCY-100W8	HCY-140W8	HCY-180W8
Salida		380V/3P 50Hz (Sobre consulta)		
Fuente de alimentación	KW	0.75	1.5	3
	HP	1	2	4
Flujo máximo de aire	m <sup>3</sup> /h	1000	1400	1800
	cfm	588	885	1059
Presión estática máxima	kPa	1.0	1.8	2.2
Filtro principal		Poliéster		
Filtro secundario		Poliéster&Fibra de vidrio		
Eficiencia de aspiración de humo	%	99.9%		
Partículas aspirables		Neblina soluble en agua (Relación aceite refrigerante / agua superior a 100 a 10%) Para la neblina aceitosa y neblina soluble condensada del agua, el filtro HEPA es necesario		
Concentración máxima de entrada	mg/m <sup>3</sup>	<20		
Interruptores recomendados	A	1.7	3.44	6.8
Cable de alimentación		4 cores		
Diámetro del orificio de succión	mm	150	200	200
	inch	5.9	7.87	7.87
Puerto de drenaje	inch	0.6		
Dimensiones Largo×Ancho×Alto(w/HEPA)	mm	650*410*660(906)	650*424*660(906)	670*465*683(928)
	inch	26*16*25.9(35.6)	25*16.7*25.9(35.6)	26.3*18*26.9(36.5)
Peso	kg	54	59	70
	lb	119	130	154
Color	RAL	RAL 9003 (Modificable sobre consulta especial)		



## Dimensiones específicas



## Fácil mantenimiento!



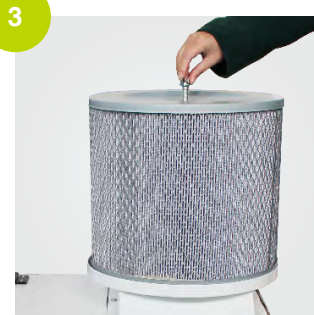
### ABRIR LA BRIDA

Abrir las dos bridas encima de la conexión de entrada.



### SAQUE PRE-FILTRO OUT

Sacar el pre-filtro, retire el filtro del pre-filtro y reemplácelo por uno limpio.



### AFLOJAR EL TORNILLO HEPA

Aflojar el tornillo del filtro HEPA para abrir la tapa superior



### RETIRAR EL FILTRO HEPA

Retire el HEPA y reemplácelo por uno limpio. Todo el proceso tarda menos de 30 segundos.

# WHY CHOOSE US

## Proveedor profesional de equipos de filtración

Wuxi BODHI Equipo Electrónico Co., Ltd, fundada en 2003 es líder

proveedor de equipos de filtración. Su sede se encuentra en la hermosa ciudad Wuxi, China y tiene una instalación de I + D en Detroit, EE.UU. Nuestros productos han sido distribuidos a más de 45 países diferentes, incluyendo Canadá, Fance, Alemania, Países Bajos, España, México y Estados Unidos.

## Aire limpio en el trabajo

El aire limpio es algo que la mayoría de nosotros damos por sentado. Sin embargo, en alguna parte del trabajo de la gente puede haber contaminantes visibles e invisibles del aire, tales como humos de soldadura, neblina de aceite y taladrina. Estos pueden causar un riesgo para la salud de las personas. Afortunadamente, la conciencia general en relación con la calidad del aire interior está creciendo. BODHI se compromete a garantizar un ambiente de trabajo limpio, seguro y saludable para nuestros clientes "

## Tecnología líder

Durante la última década, BODHI ha desarrollado más de 20 series de aspiradores de humos y aspiradores de polvo. Cuenta con más de 200 modelos diferentes de productos. También ofrece una amplia gama de filtros para adaptarse a las diferentes necesidades de los usuarios. Además, BODHI no sólo sigue todos los principales estándares de calidad como ISO, ASHRAE, OHSAS, sino que también desarrolla y dispone de más de 100 patentes que cumplen todas esas normativas.



BODHI Electronic Equipment Co., Ltd.  
28 Yang Gao Road,  
Wuxi, Jiangsu, CN. 214024  
Web: [www.bodhicollector.com](http://www.bodhicollector.com)

Telephone: 86 510 85012770  
Fax: 86 510 85012770 ext 8007  
Hotline: 86 400 022 7290  
E-mail: [sale@wxbodi.com](mailto:sale@wxbodi.com)